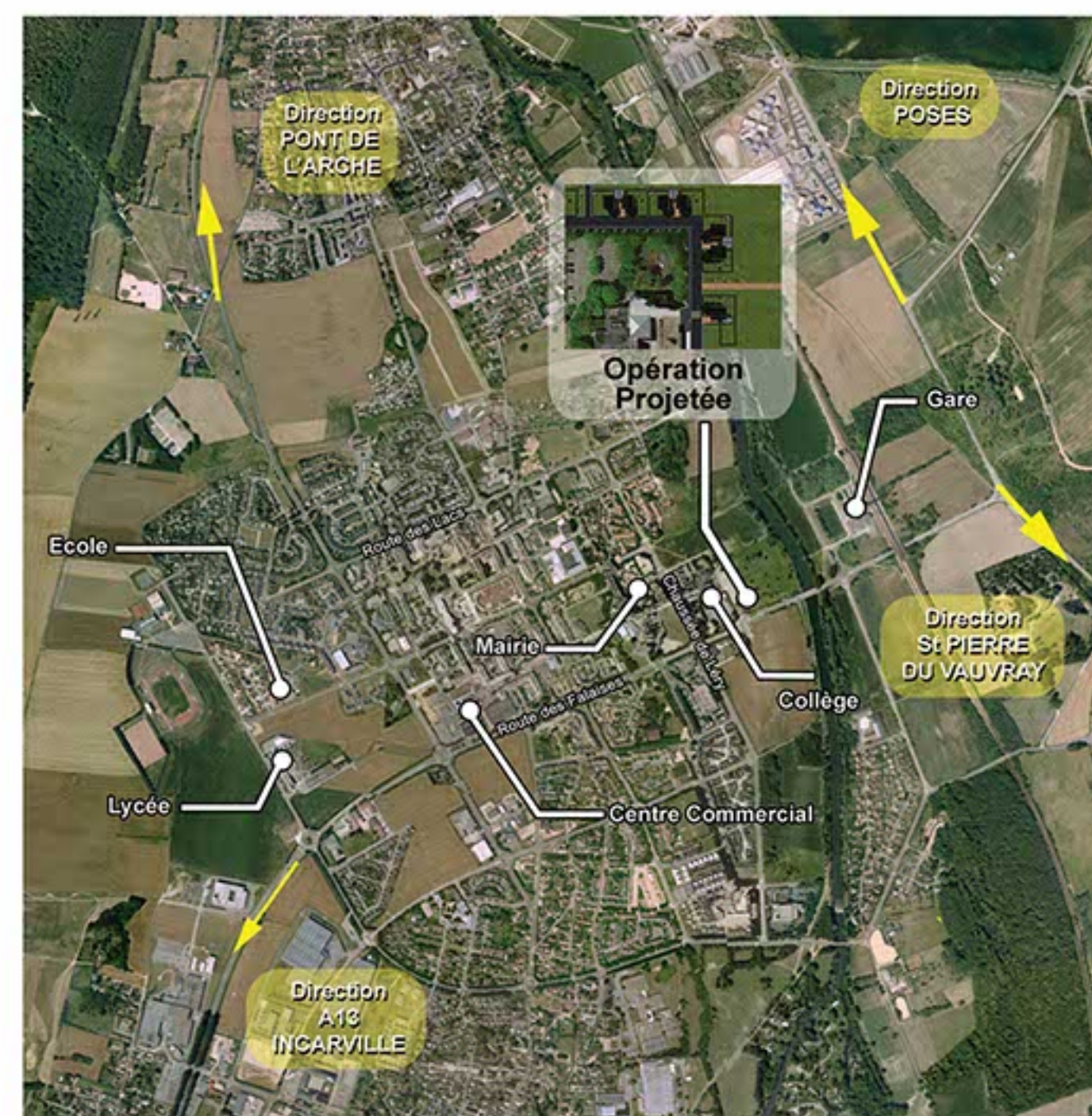




## Votre maison à Val-de-Reuil

Domaine des Noés - 27100 VAL-DE-REUIL



N°	SURFACE HABITABLE	TYPE	CHAMBRES	JARDIN	GARAGE
B1	83 m <sup>2</sup>	T4 bis	3	✓	✓
B8	83 m <sup>2</sup>	T4 bis	3	✓	✓
B9	83 m <sup>2</sup>	T4 bis	3	✓	✓



3 rue de la Scierie  
 Les Essarts 76530 GRAND-COURONNE  
 Tél. : 02 35 18 00 21 - [www.amex-ap.fr](http://www.amex-ap.fr)  
 Mail : [contact@amex-ap.fr](mailto:contact@amex-ap.fr)

**→ Réservez en ligne !**  
**[www.amex-ap.fr](http://www.amex-ap.fr)**



Commune de 12 969 Habitants à 20 min de Rouen, 1h de Paris ou du Havre. Gare SNCF à 3 minutes à pied. La commune dispose de plusieurs écoles maternelles et primaires, collèges, lycées, centre de loisirs, crèche, salle de spectacle, très nombreuses activités.  
Tous les commerces.

ZONE ANRU Primo accédants TVA à 5.5% sur la construction. 3 maisons individuelles avec jardins privatifs et garages, dans un lotissement situé sur la commune de Val-de-Reuil, département de l'Eure.

Étude de financement sur demande. Contactez-nous !



Votre maison à étage comprenant au rez-de-chaussée un bel espace jour de 37 m<sup>2</sup> avec cuisine ouverte. À l'étage, 3 chambres et une salle de bain. Avec garage.

