

DEPARTEMENT DE L'EURE
COMMUNE DE VEXIN SUR EPTE
PLAN DE PRE-COMMERCIALISATION

Lot 1

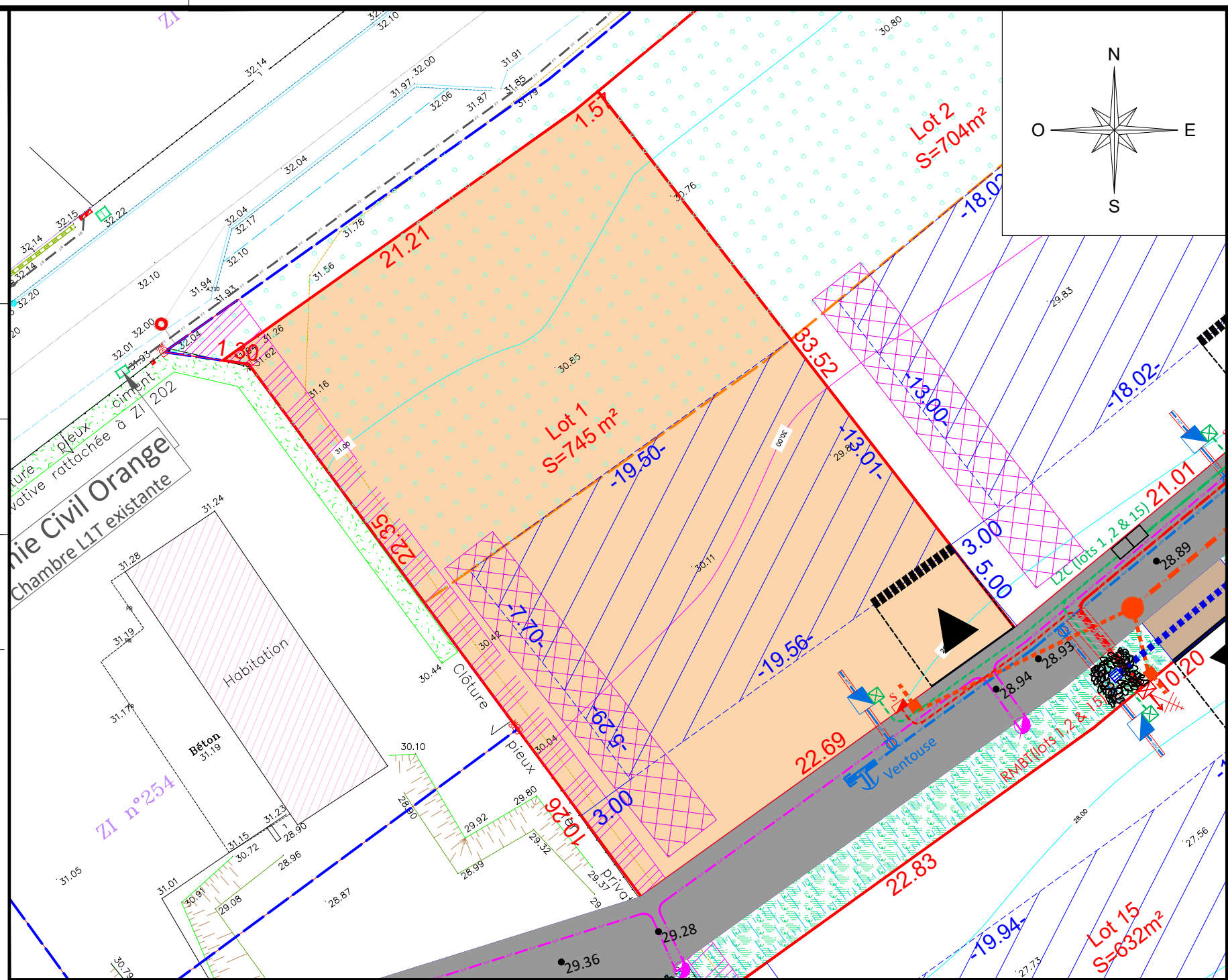
S=745 m²

Référence cadastrale avant division : 262 ZI n°203

Maître d'ouvrage	AMEX 3 rue de la Scierie 76530 GRAND COURONNE Tél. 02.35.18.00.21 	Maître d'Oeuvre	SODEREF Agence Normandie rue Karl Heinz Bringer Tél. 02.32.71.01.09 
Géomètre	CALDEA AGENCE EURE-ILE DE FRANCE : 26 Av. de l'Île de France BP 217 27202 VERNON Cedex Tél : 02.32.51.55.39 E-mail : vernon@caldea.pro 	Architecte	AGENCE ARCHITECTURE & PAYSAGE 1 bis route de buchuy 76570 Saint Germain des Essourts Tél. 02.76.08.68.33 
Hydrolique	&COTONE INGENIERE 8 rue de docteur Suriray 76600 LA HAVRE Tél. 02.76.32.85.21 		





Légende :

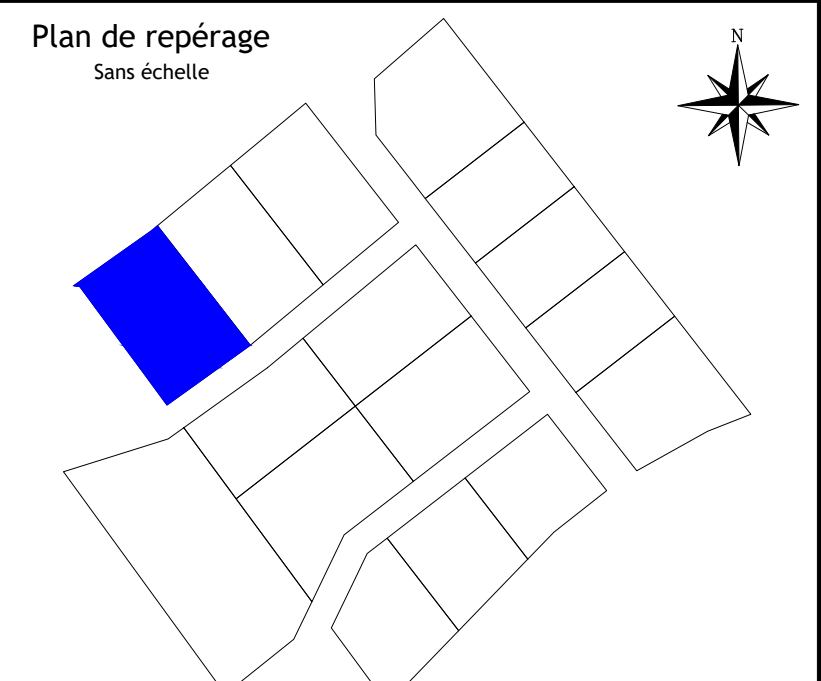
- REVETEMENTS**
 -  Chaussée et parkings en enrobé noir
 -  Accès en béton
 -  Sente en stabilisé
 -  Zone en graviers pour le poste EU
- ESPACES VERTS**
 -  Espaces Verts
 -  Noue
- ALTIMETRIE**
 - 54.13 Côte terrain naturel
 - 54.13 Côte projet
- FRANCE TELECOM**
 -  Chambre L2T
 -  Réseau principal
 -  Alimentation
 -  Regard de branchement 30x30
- EAU PLUVIALE**
 -  Eaux Pluviales Ø160 PVC
 -  Regard de visite Ø 1000
 -  Grille plate
 -  Enrochement
- EAU POTABLE**
 -  Canalisations principales en PEHD
 -  Canalisations de branchement
 -  Citerneau
 -  Poteau incendie
 -  Fourreaux
- BASSE TENSION**
 -  Câble B.T. HN33S33 d'alimentation
 -  Câble B.T. HN33S33 de branchement
 -  Coffret de comptage électrique sur socle de type "CIBE"
 -  Coffret de coupure sur socle
 -  Mise à la terre réseau
- ECLAIRAGE PUBLIC**
 -  Candélabre
 -  Câble d'alimentation + terre
 -  Armoire d'éclairage
- Eaux USEES**
 -  Collecteur à créer
 -  Branchement à créer
 -  Regard de visite Ø 1000
 -  Boîte de branchement type euro 400 cadre ou boîte de branchement Ø315
 -  Poste de refoulement
 -  PE de refoulement
- DIVERS REGLEMENTAIRES**
 -  Zone de PPRI
 -  Zone de Ruissellement
 -  Massif drainant par lot (position indicative)
 -  Massif drainant Macrolot (position indicative)
 -  Cote dallage minimum imposée



Echelle : 1/250
Planimétrie : RGF 93 / CC49 par méthode
Altimétrie : NGF / IGN 69 par méthode GPS
Référence CALDEA : 34939
22/03/2023

Plan dressé compte-tenu de l'état des lieux et de l'application cadastrale.
Les cotes, les limites et les superficies ne seront définitives et garanties qu'après bornage contradictoire éventuel.
Ce plan ne tient pas compte d'un alignement éventuel.
Les réseaux figurant sur le plan ont été établis d'après les Plans des travaux PA8 (Index A) mis à jour en septembre 2022

-  Périmètre d'opération
-  54.13 Périmètre de lot avec cotation
-  5.00 Zone de constructibilité autorisée et réglementée avec cotation par rapport aux limites
-  Position de l'entrée charretière obligation à la charge des acquéreurs avec portail en retrait de 5,00m



Nota: Les eaux de toitures seront acheminées dans des drainages à l'intérieur des lots, à la charge des futurs acquéreurs