

LE TILLEUL (76)

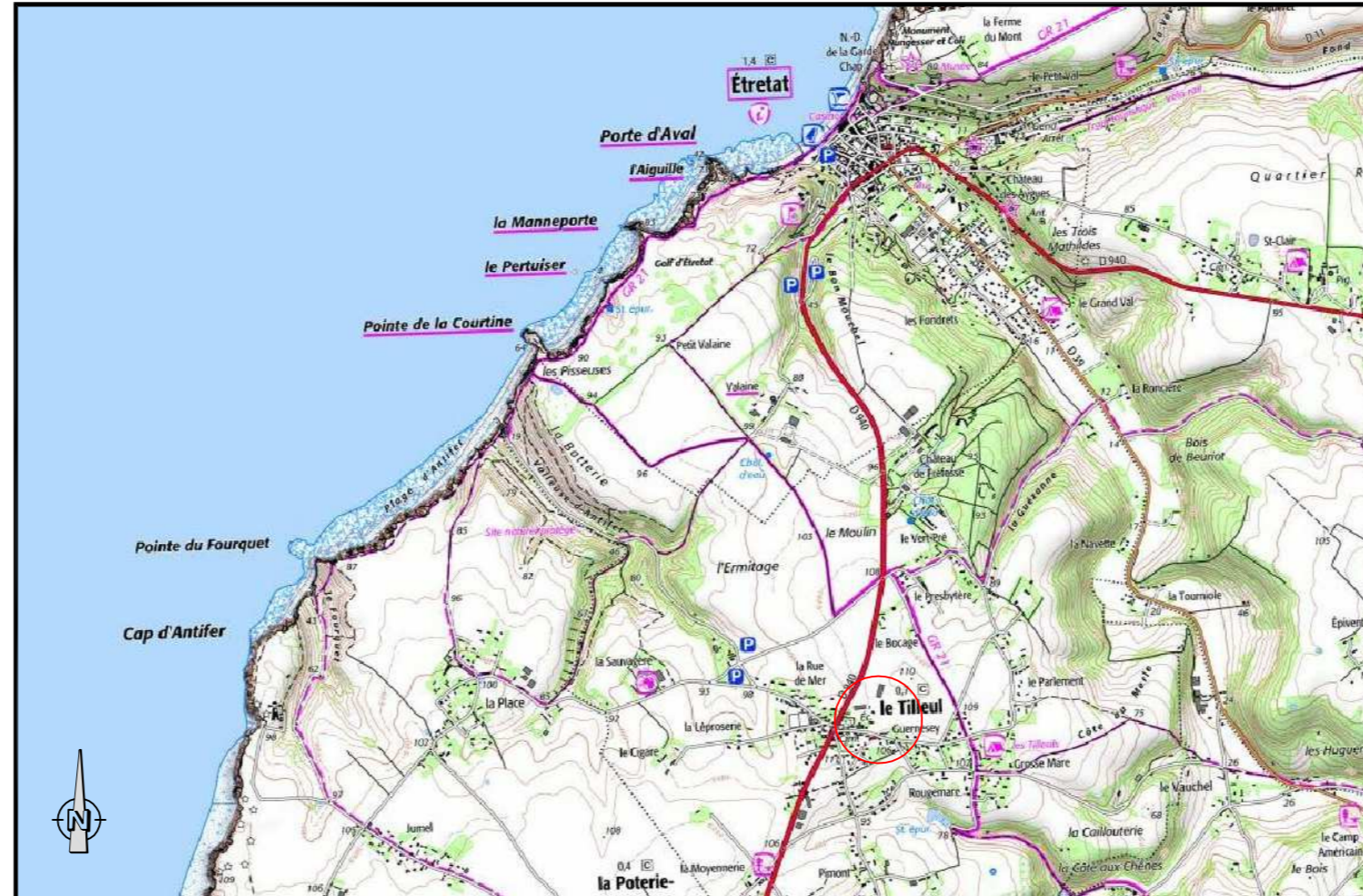
Rue du Président René COTY



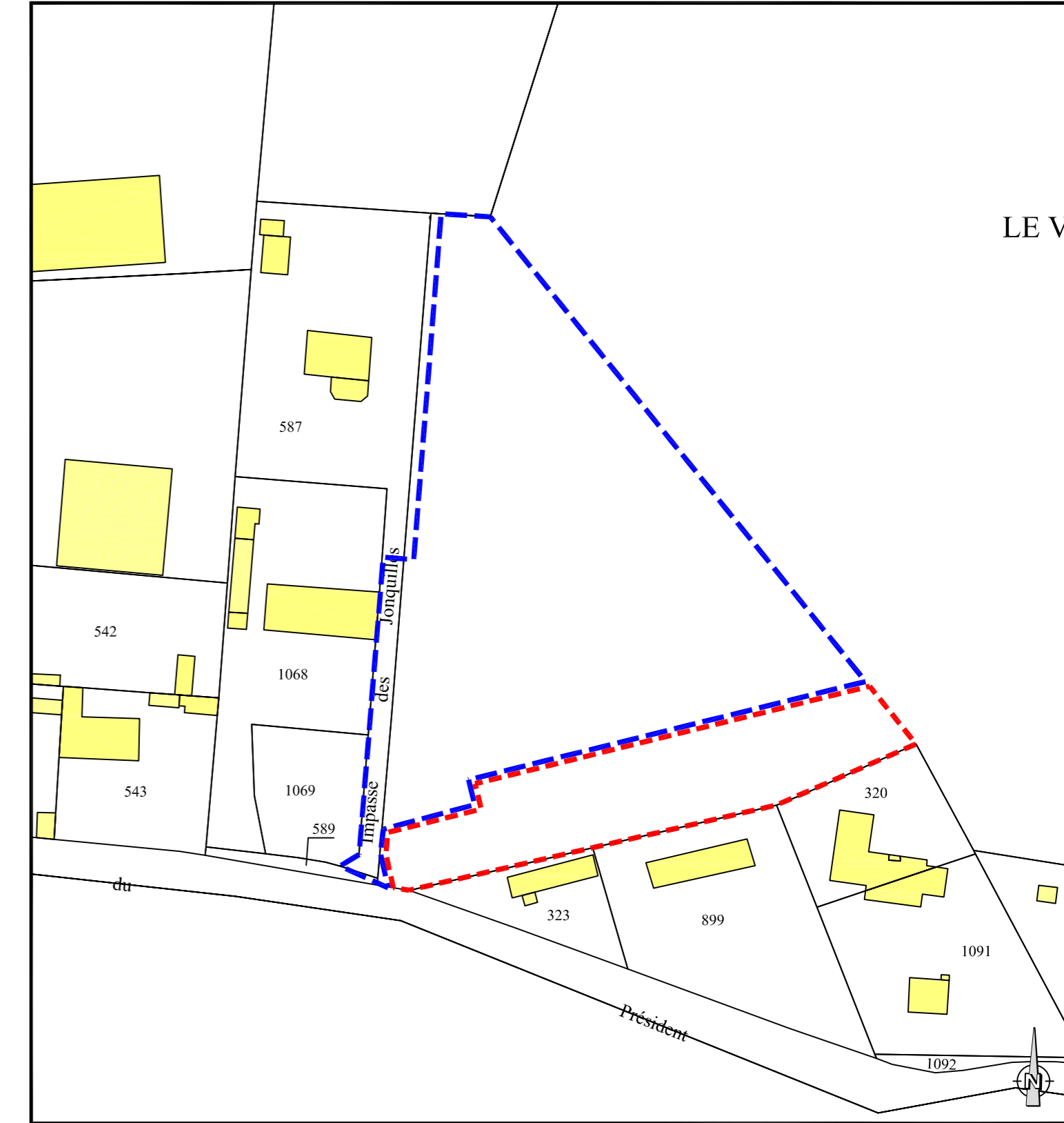
PLAN DE SITUATION

PA1

PLAN DE SITUATION



EXTRAIT CADASTRAL



Section B n°1025pp et 587pp
 - - - - - Assiette du projet
 - - - - - Emplacement réservé au PI II

S:\22347\documents_ge360\plans\pa1\22347-pa-00.dwg



GÉOMÈTRES EXPERTS
 Benoit SANTUS
 Olivier JUMENTIER
 Erwan QUINIOU
 Aurélien FOUCHIER

ZAC Plaine de la Ronce
 1042 rue Augustin Fresnel - 76230 Bois Guillaume
 Tél 02 35 70 54 60 - Fax 02 35 15 28 45
 geometres@ge360.fr

Indice	Nature de la Modification	Date	Resp
Dossier 22347		Indice 6.0	Date Mars 2020 Responsable RN/MD

Tel.02.35.70.54.60 REPRODUCTION RESERVEE Fax.02.35.15.28.45